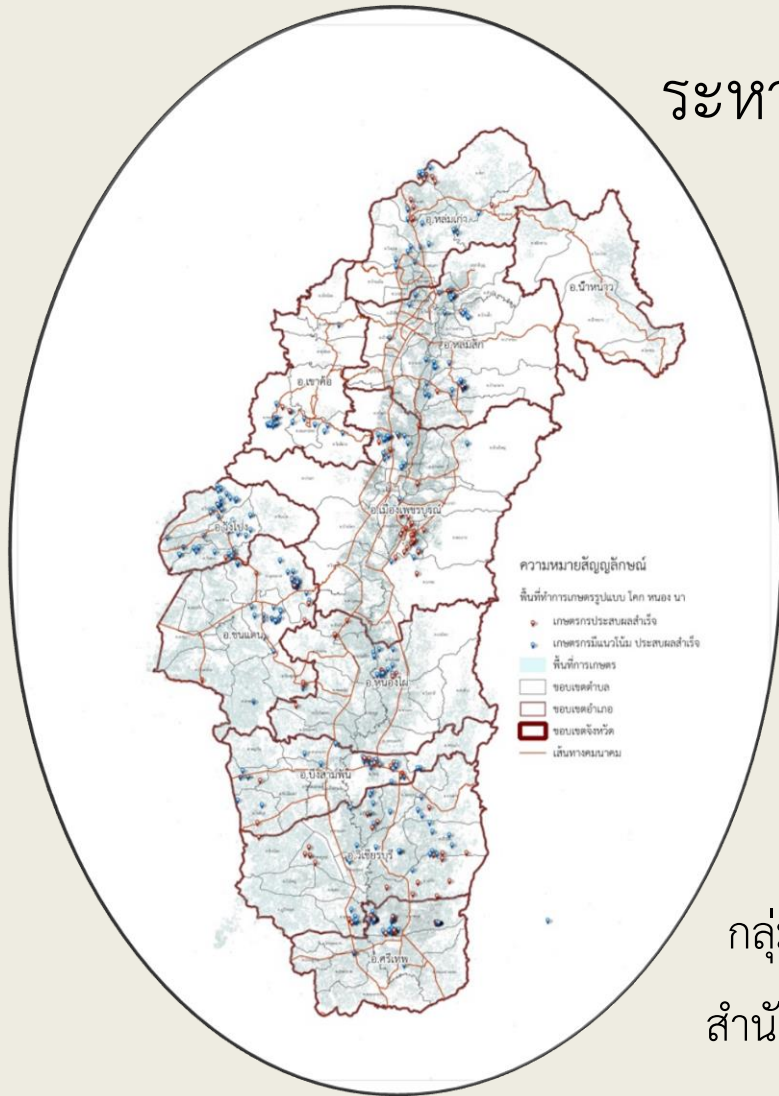


# การทำเกษตรในรูปแบบ โคก หนอง นา ในจังหวัดเพชรบูรณ์

ระหว่างปี 2560 - 2562



โดย

กลุ่มยุทธศาสตร์และสารสนเทศ  
สำนักงานเกษตรจังหวัดเพชรบูรณ์



# รูปแบบการทำการเกษตรรูปแบบ โคก หนอง นา



## ❖ โคก หนอง นา

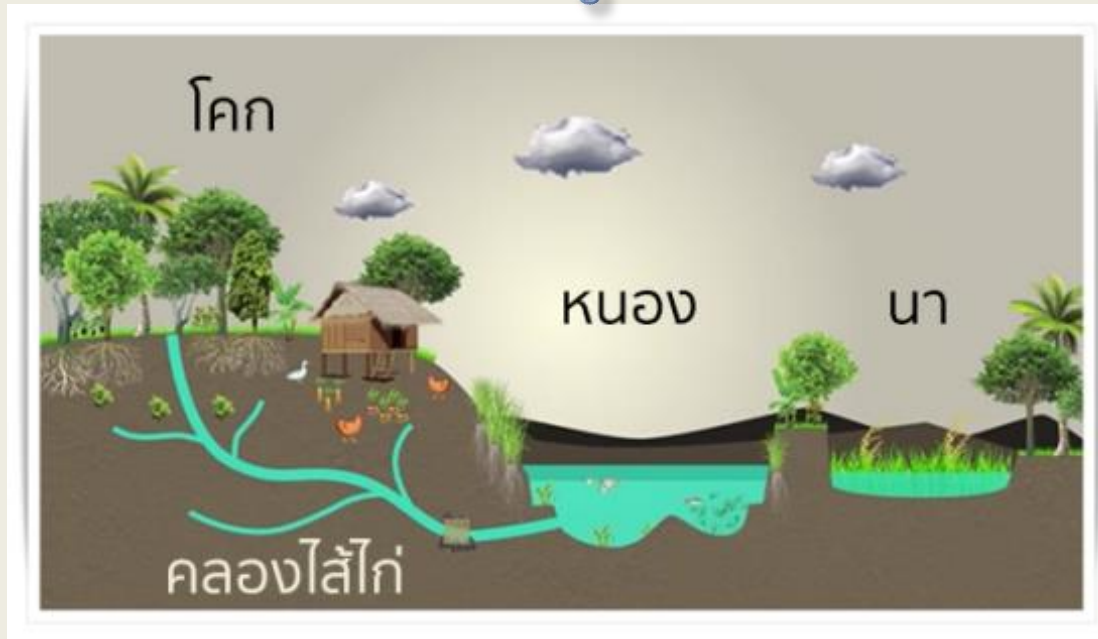
- ❖ “โคก หนอง นา” เป็นรูปแบบหนึ่งในการแก้ไขปัญหาเรื่องการจัดการน้ำ ที่สถาบันเศรษฐกิจพอเพียงและมูลนิธิกสิกรรมธรรมชาติ ได้น้อมนำพระราชดำริของพระบาทสมเด็จพระบรมชนกาธิเบศร มหาภูมิพลอดุลยเดชมหาราช รัชกาลที่ ๙ ด้านการทำเกษตรทฤษฎีใหม่ตามแนวเศรษฐกิจพอเพียงมาใช้บริหารจัดการน้ำ และพื้นที่การเกษตร โดยมีการผสมผสานกับภูมิปัญญาชาวบ้าน โดยแบ่งพื้นที่เป็นสัดส่วน ได้แก่ แหล่งน้ำ 30% ทำนาปลูกข้าว 30% สำหรับทำโคกหรือป่า 30% ที่อยู่อาศัยและเลี้ยงสัตว์ 10%

# รูปแบบการทำกรเกษตรรูปแบบ โคก หนอง นา



- ❖ การออกแบบที่คำนึงถึง “ภูมิสังคม”
  - ❖ การออกแบบพื้นที่ โคก หนอง นา จะคำนึงถึง “ภูมิสังคม” เป็นสำคัญ
    - ❖ “ภูมิ” คือสภาพทางกายภาพ เช่นสภาพดิน น้ำ ลม
    - ❖ “สังคม” คือ วัฒนธรรม ความเชื่อ ภูมิปัญญาดั้งเดิมที่อยู่ในพื้นที่นั้น
    - ❖ โดยให้ความสำคัญกับ “สังคม” มากกว่า “ภูมิ”

# รูปแบบการทำการเกษตรรูปแบบ โคก หนอง นา



- ❖ การกักเก็บน้ำของ “โคก หนอง นา” คือการเก็บกักน้ำไว้ใช้อย่างเพียงพอ
  - ❖ เก็บน้ำไว้ในหนอง : การขุดหนองต้องขุดให้คดโค้ง และมีระดับตื้นลึกแตกต่างกันไปในแต่ละจุด มีการคำนวณปริมาณน้ำที่สามารถเก็บได้เพื่อให้พอใช้งาน
  - ❖ เก็บน้ำไว้บนโคก : โดยการปลูกป่าและเก็บในระบบรากของต้นไม้ที่ปลูกไว้ 5 ระดับ ได้แก่ ไม้ระดับสูง ไม้ชั้นกลาง ไม้ชั้นเตี้ย ไม้เรียวยืน และไม้หัวใต้ดิน ไม้แต่ละระดับควรมีไม่น้อยกว่า 21 ชนิด เพื่อสร้างความหลากหลายของระบบราก เมื่อฝนตกลงมา ระบบรากช่วยอุ้มน้ำในดิน
  - ❖ เก็บไว้ในนา : ยกคันนาให้สูงและกว้าง สามารถเก็บน้ำไว้ใช้ในช่วงฝนทิ้งช่วง สามารถปลูกพืชผักไว้บนคันนาได้อีกด้วย

# เกษตรทฤษฎีใหม่ ขั้นต้น (ขั้นที่1)



- ❖ การจัดสรรพื้นที่อยู่อาศัยและที่ทำกิน ให้แบ่งพื้นที่ออกเป็น 4 ส่วน
  - ❖ ส่วนที่ 1 ประมาณ 30% ให้ขุดสระเก็บกักน้ำในฤดูฝน และใช้เสริมการปลูกพืชในฤดูแล้ง ตลอดจนการสัตว์น้ำ พืชน้ำ
  - ❖ ส่วนที่ 2 ประมาณ 30% ให้ปลูกข้าวในฤดูฝนสำหรับครอบครัวให้เพียงพอตลอดปี
  - ❖ ส่วนที่ 3 ประมาณ 30% ให้ปลูกไม้ผล ไม้ยืนต้น พืชผัก พืชไร่ พืชสมุนไพร ฯลฯ เพื่อใช้เป็นอาหารประจำวัน หากเหลือบริโภคนำไปจำหน่าย
  - ❖ ส่วนที่ 4 ประมาณ 10% เป็นที่อยู่อาศัยเลี้ยงสัตว์และโรงเรือน

# โครงการเกษตรทฤษฎีใหม่ (๕ ประสาน สืบสานเกษตรทฤษฎีใหม่ ถวายในหลวง) ปี 2560-2562

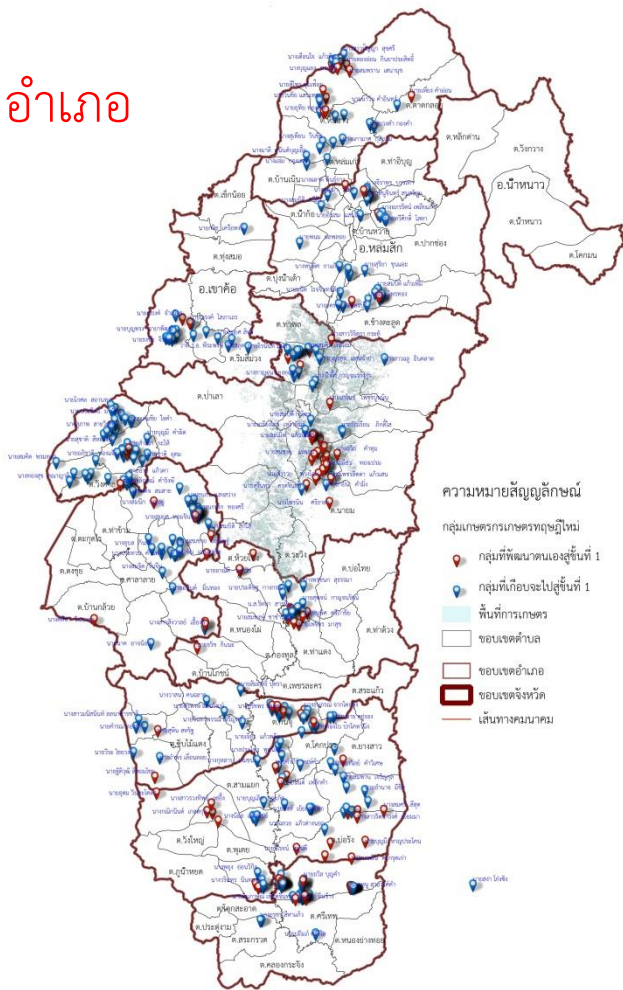
- ❖ กระทรวงเกษตรและสหกรณ์ ได้ขับเคลื่อนโครงการเกษตรทฤษฎีใหม่ (๕ ประสาน สืบสานเกษตรทฤษฎีใหม่ ถวายในหลวง) ได้ดำเนินการมาตั้งแต่ปี งบประมาณ พ.ศ. 2560 เป็นต้นมา เป็นระยะเวลา 3 ปีแล้วโดยมีวัตถุประสงค์
  - ❖ เพื่อรำลึกในพระมหากรุณาธิคุณอันหาที่สุดมิได้ของพระบาทสมเด็จพระปรมินทรมหาภูมิพลอดุลยเดช
  - ❖ เพื่อสนับสนุนให้เกษตรกรมีความรู้ความเข้าใจในการปฏิบัติตามระบบเกษตรทฤษฎีใหม่และสามารถนำไปปรับใช้เพื่อการประกอบอาชีพได้อย่างมั่นคงยั่งยืน
  - ❖ และเพื่อสนับสนุนให้เกษตรกรที่เข้าร่วมโครงการฯ มีศักยภาพในการดำเนินกิจกรรมทางการเกษตรตามแนวทฤษฎีใหม่ขั้นที่ 1 และสามารถพัฒนาไปสู่ขั้นที่ 2 และขั้นที่ 3 ต่อไป

# โครงการเกษตรทฤษฎีใหม่ (๕ ประสาน สืบสานเกษตรทฤษฎีใหม่ ถวายในหลวง) ปี 2560-2562

- ❖ กระทรวงเกษตรและสหกรณ์ ได้ขับเคลื่อนโครงการเกษตรทฤษฎีใหม่ (๕ ประสาน สืบสานเกษตรทฤษฎีใหม่ ถวายในหลวง) ได้ดำเนินการมาตั้งแต่ปี งบประมาณ พ.ศ. 2560 เป็นต้นมา เป็นระยะเวลา 3 ปีแล้วโดยมีวัตถุประสงค์
  - ❖ เพื่อรำลึกในพระมหากรุณาธิคุณอันหาที่สุดมิได้ของพระบาทสมเด็จพระปรมินทรมหาภูมิพลอดุลยเดช
  - ❖ เพื่อสนับสนุนให้เกษตรกรมีความรู้ความเข้าใจในการปฏิบัติตามระบบเกษตรทฤษฎีใหม่และสามารถนำไปปรับใช้เพื่อการประกอบอาชีพได้อย่างมั่นคงยั่งยืน
  - ❖ และเพื่อสนับสนุนให้เกษตรกรที่เข้าร่วมโครงการฯ มีศักยภาพในการดำเนินกิจกรรมทางการเกษตรตามแนวทฤษฎีใหม่ขั้นที่ 1 และสามารถพัฒนาไปสู่ขั้นที่ 2 และขั้นที่ 3 ต่อไป

# โครงการเกษตรทฤษฎีใหม่ (๕ ประสาน สืบสานเกษตรทฤษฎีใหม่ ถวายในหลวง) ปี 2560-2562 ในพื้นที่จังหวัดเพชรบูรณ์

10 อำเภอ



อำเภอ	โครงการเกษตรทฤษฎีใหม่ ๕ ประสาน สืบสานเกษตรทฤษฎีใหม่ ถวายในหลวง				
	a	b	c	d	รวม
เมืองเพชรบูรณ์	105	33	124	2	264
ชนแดน	74	119	63	36	292
หล่มสัก	24	52	72	0	148
หล่มเก่า	58	71	60	0	189
วิเชียรบุรี	108	101	33	1	243
ศรีเทพ	47	128	4	0	179
หนองไผ่	44	47	154	15	260
บึงสามพัน	36	104	43	0	183
น้ำหนาว	0	0	0	0	0
วังโป่ง	9	58	57	4	128
เขาค้อ	13	24	48	0	85
<b>รวม</b>	<b>518</b>	<b>737</b>	<b>658</b>	<b>58</b>	<b>1971</b>

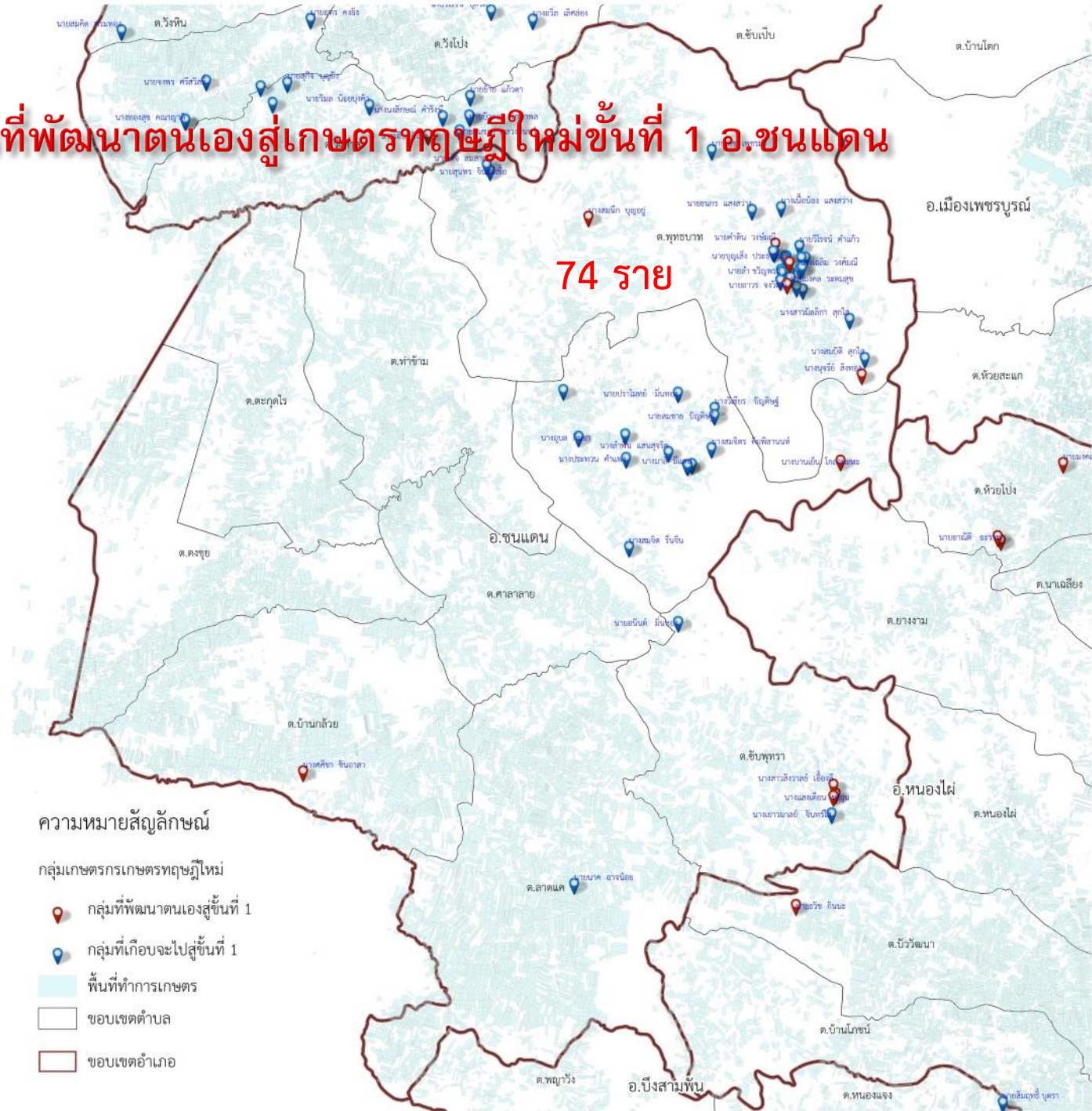
ความหมาย	a	เกษตรกรที่สามารถพัฒนาตนเองสู่เกษตรทฤษฎีใหม่ ขั้นที่ 1
	b	เกษตรกรที่เกือบจะไปสู่เกษตรทฤษฎีใหม่ขั้นที่ 1
	c	เกษตรกรที่อยู่ในขั้นตอนการเรียนรู้และพัฒนาสู่เกษตรทฤษฎีใหม่ขั้นที่ 1
	d	เกษตรกรที่ไม่สามารถดำเนินการต่อไปได้ ให้ยุติการเข้าร่วมโครงการฯ





# เกษตรกรที่พัฒนาตนเองสู่เกษตรกรทฤษฎีใหม่ขั้นที่ 1 อ.ชนแดน

74 ราย



## ความหมายสัญลักษณ์


- 📍 กลุ่มที่พัฒนาตนเองสู่ขั้นที่ 1
- 📍 กลุ่มที่เกือบจะไปสู่ขั้นที่ 1
- พื้นที่ทำการเกษตร
- ขอบเขตตำบล
- ขอบเขตอำเภอ

# เกษตรกรที่พัฒนาตนเองสู่เกษตรกรทฤษฎีใหม่ขั้นที่ 1 อ.หล่มสัก

24 ราย

## ความหมายสัญลักษณ์

กลุ่มเกษตรกรเกษตรกรทฤษฎีใหม่

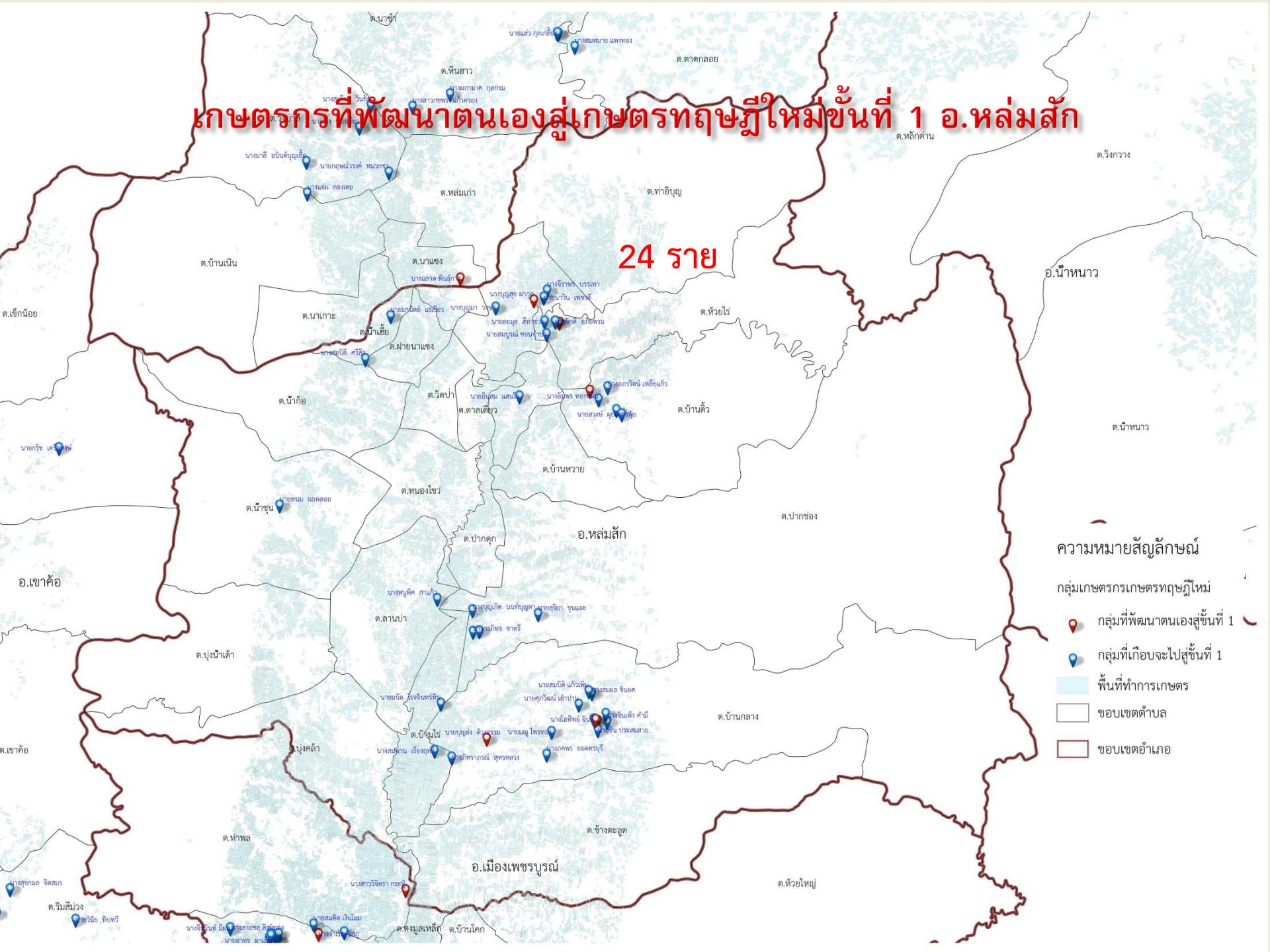
 กลุ่มที่พัฒนาตนเองสู่ขั้นที่ 1

 กลุ่มที่เกือบจะไปสู่ขั้นที่ 1

 พื้นที่ทำการเกษตร

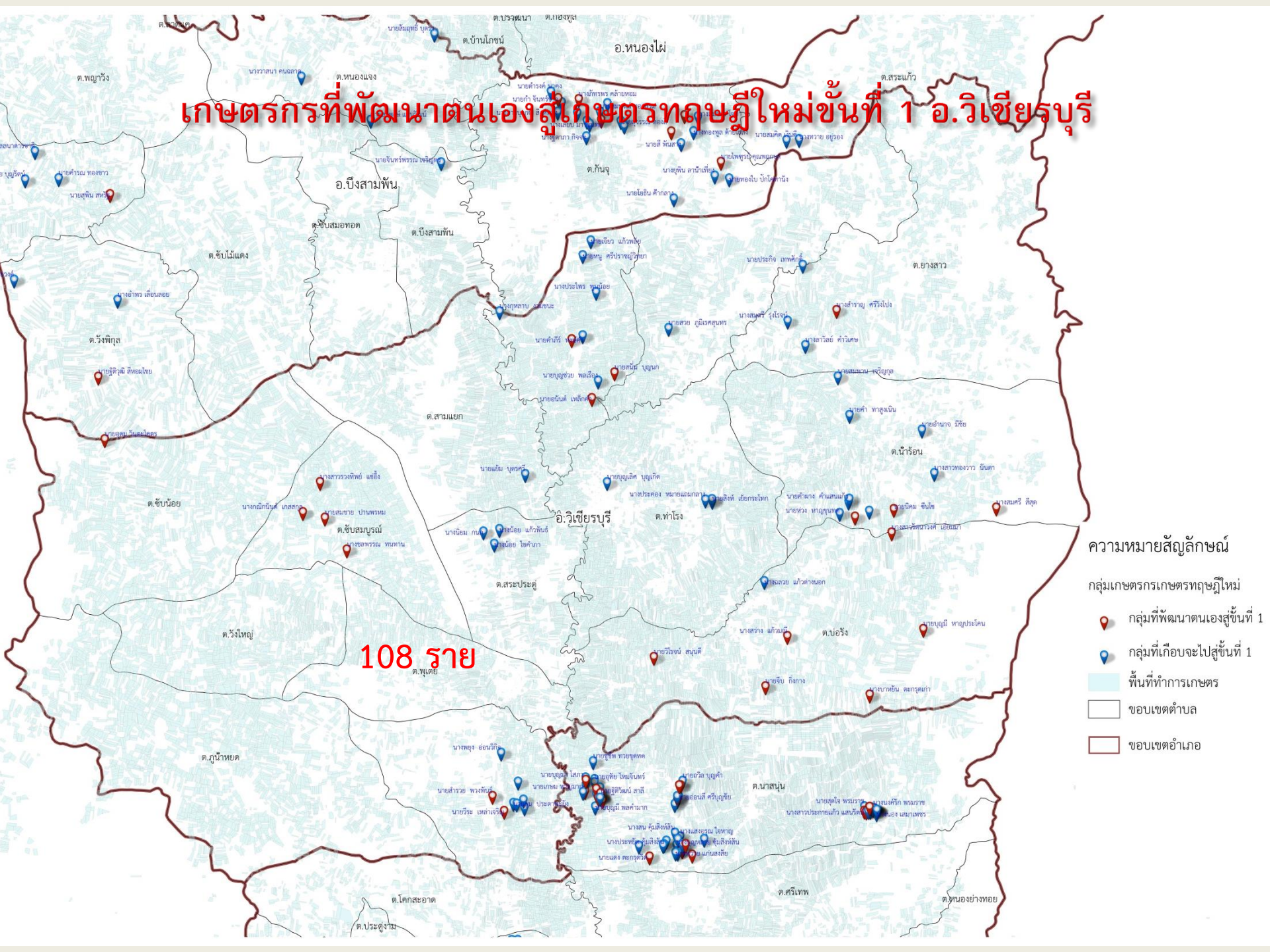
 ขอบเขตตำบล

 ขอบเขตอำเภอ





# เกษตรกรที่พัฒนาตนเองสู่เกษตรกรทฤษฎีใหม่ขั้นที่ 1 อ.วิเชียรบุรี



# เกษตรกรที่พัฒนาดินเองสู่เกษตรกรทฤษฎีใหม่ขั้นที่ 1 อ.ศรีเทพ

47 ราย

ความหมายสัญลักษณ์

กลุ่มเกษตรกรทฤษฎีใหม่

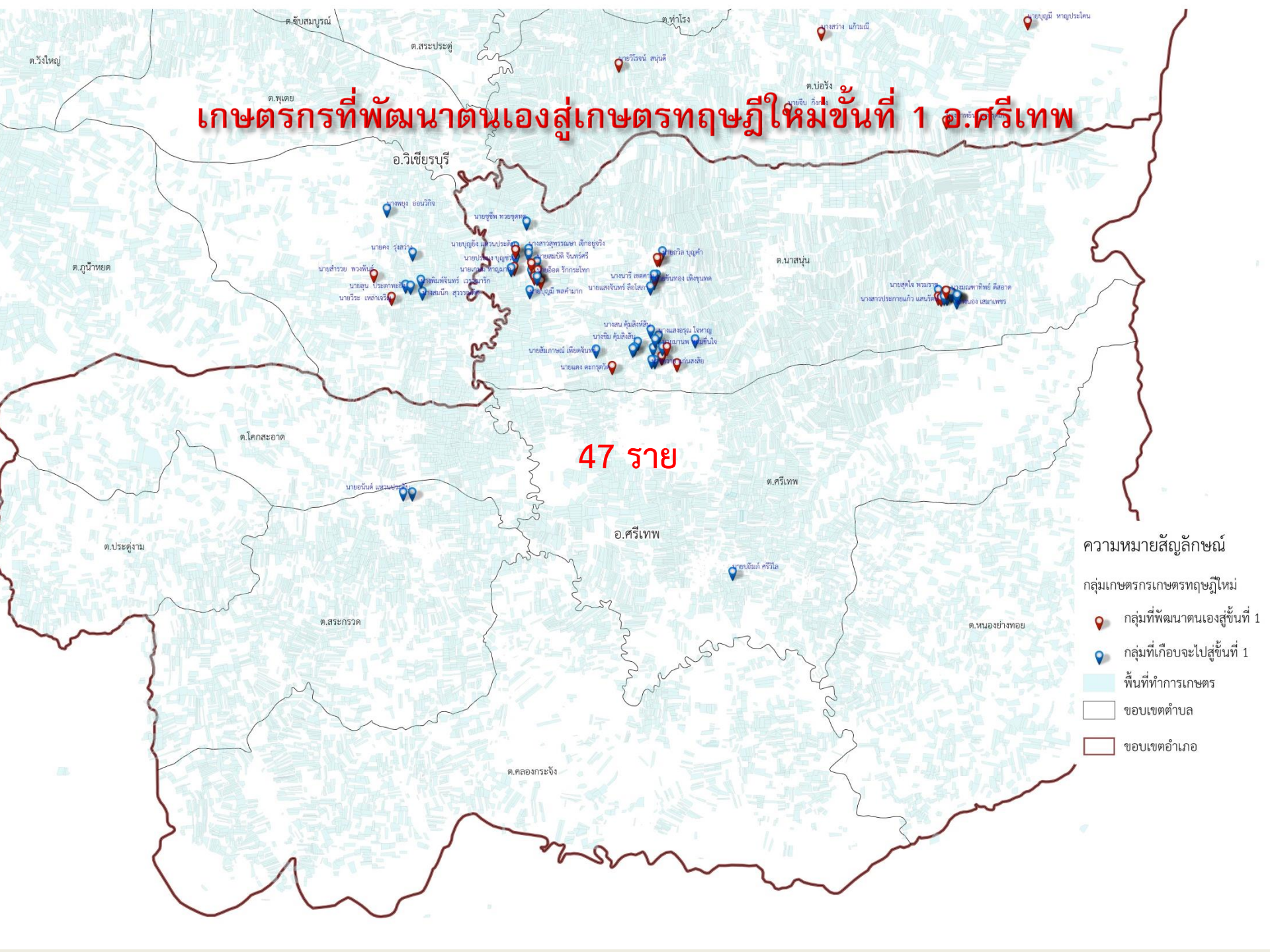
📍 กลุ่มที่พัฒนาดินเองสู่ขั้นที่ 1

📍 กลุ่มที่เกือบจะไปสู่ขั้นที่ 1

🌱 พื้นที่ทำการเกษตร

▭ ขอบเขตตำบล

▭ ขอบเขตอำเภอ




# เกษตรกรที่พัฒนาตนเองสู่เกษตรกรยุควิถีใหม่ขั้นที่ 1 อ.หนองไผ่

44 ราย

ความหมายสัญลักษณ์

กลุ่มเกษตรกรเกษตรกรยุควิถีใหม่

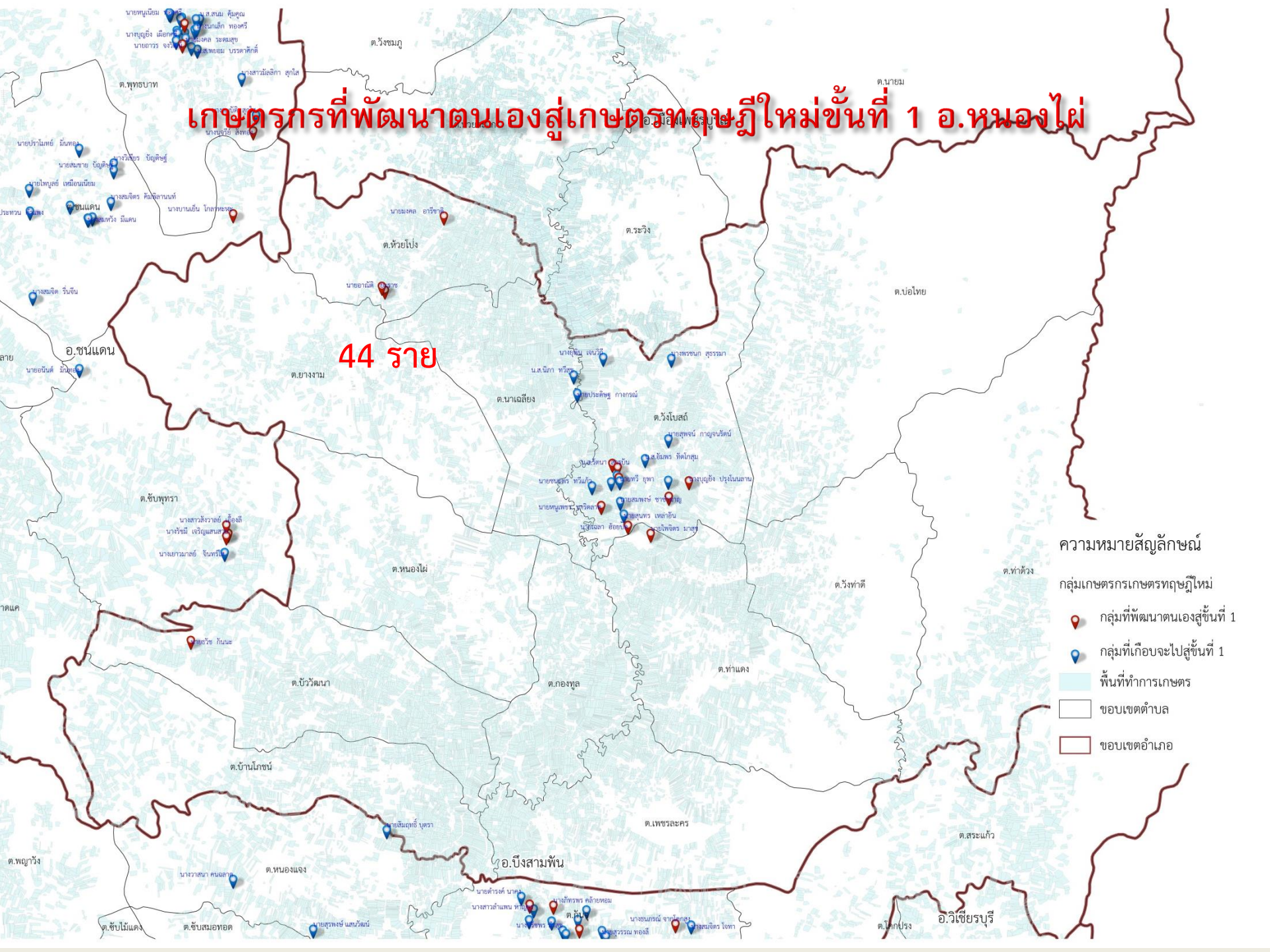
 กลุ่มที่พัฒนาตนเองสู่ขั้นที่ 1

 กลุ่มที่เกือบจะไปสู่ขั้นที่ 1

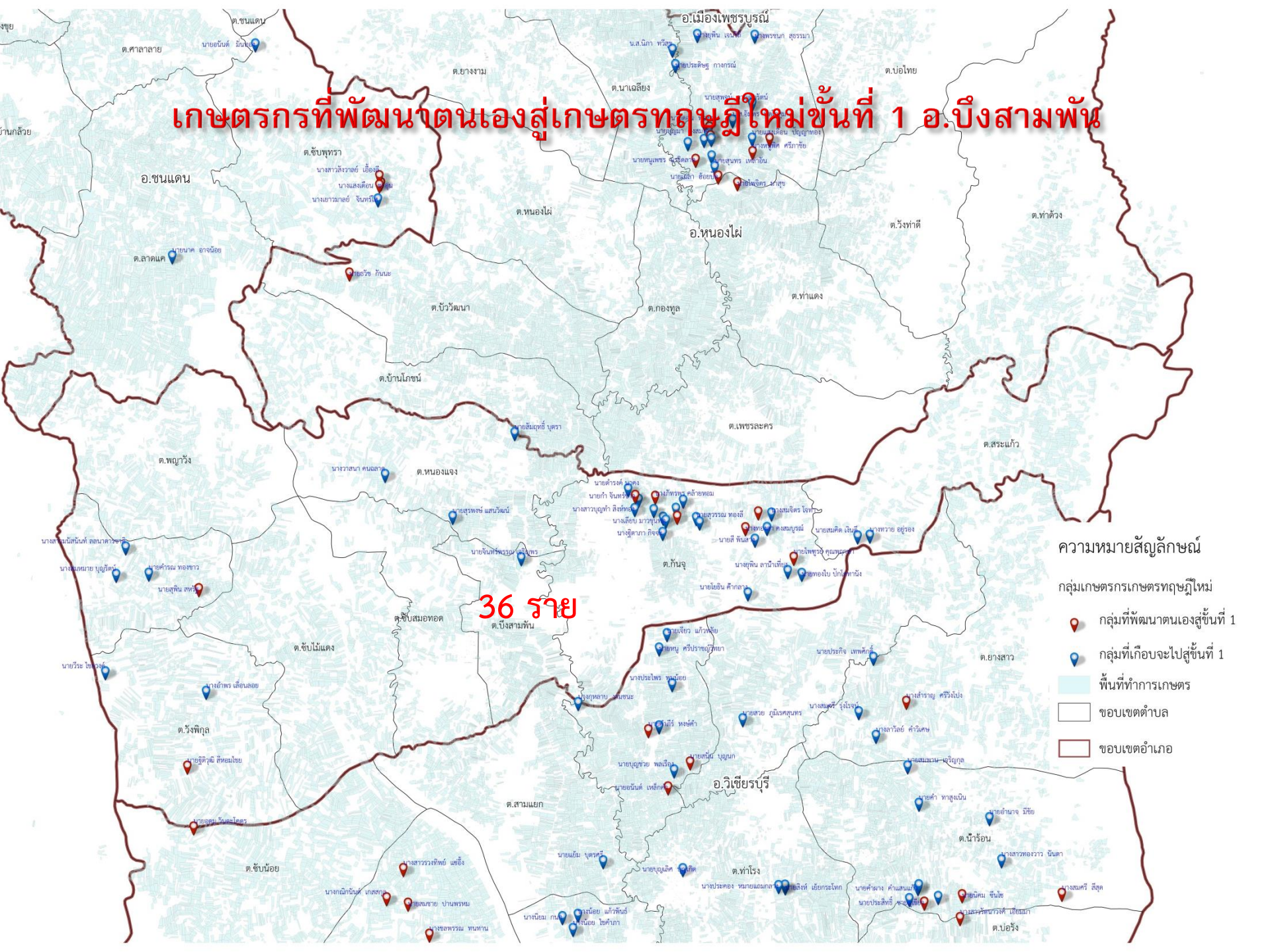
 พื้นที่ทำการเกษตร

 ขอบเขตตำบล

 ขอบเขตอำเภอ



# เกษตรกรที่พัฒนาตนเองสู่เกษตรกรทฤษฎีใหม่ขั้นที่ 1 อ.บึงสามพัน





# ความหมายสัญลักษณ์

กลุ่มเกษตรกรเกษตรทฤษฎีใหม่



กลุ่มที่พัฒนาตนเองสู่ขั้นที่ 1



กลุ่มที่เกือบจะไปสู่ขั้นที่ 1

พื้นที่ทำการเกษตร

ขอบเขตตำบล

ขอบเขตอำเภอ

# เกษตรกรที่พัฒนาตนเองสู่เกษตรทฤษฎีใหม่ขั้นที่ 1 อ.วังโป่ง

ต.ป่าเลา

อ.เมืองเพชรบูรณ์

ต.ชัยเบ็ญ

## 9 ราย

อ.วังโป่ง

อ.ชนแดน

ต.ทุทรบาท

ต.ตะกุดไทรงาม

ต.ท่าข้าม

ต.วังตาล

นายเดช เพชรมา

นายอนกร แสงสว่าง

นางเนื้อง แสงสว่าง

นายคำตัน วงษ์แก้ว

นายวิรัตน์ คำแก้ว

นายบุญมี ใจดี

นายบุญมี ใจดี

นายถาวร ใจดี

นายสุวัฒน์ ใจดี

นายสุวัฒน์ ใจดี

นายสุวัฒน์ ใจดี

นายสุวัฒน์ ใจดี

นายสุวัฒน์ ใจดี

นายโคศล สดามาน

นายเสกขุม กะสัยงาม

นายวิญญู สาราน

นายประสิทธิ์ มาบ้าน

นางสายทอง มิทธะนง

นายเรืองยศ สีทองเจริญ

นายวันเสาร์ วัจศิริ

นางสุภาพ สายวิเศษ

นายเด่นชัย ใจดี

นายสิทธิ์ สุนใจ

นางวราพร นาน

นางชวนา เขื่อนศรีชัย

นายคอต สันติ

นางจวันพร ยอดรัก

นายสุชาติ สีตรงง

นายบุญมี คำดี

นายเหิร ลืออน

นายนิรุท เขื่อนสูงเนิน

นายสมาน จุลเมืองชัย

นายอภิชาติ ทองแดง

นายชินนทร์ นาคะ

นายสำเนา กะโถ

นางนิงพร พิณใหญ่

นางศุภมาส บุญใจ

นายวิรัตน์ บุตรดี

นายชาติ คุณม

นางวิลา เติสส่อง

นายสุทร คง

นายอศศ พรมทอง

นายจพร ศรีสวัสดิ์

ต.ท้ายดง

นางชนัน หนวก

นายสุกิจ บุญธิง

นายล้ำ สอนจำปา

นายวิมล บ่อขุ่นดี

นางอองษา ศมาญะวิบูลย์

นายประเสริฐ

นางบังลักษณ์ คำรัมย์

นายอับ ยังคง

นายอภัย แก้วกา

นายบัวลอย รัชชาพล

นายสมชาย ทองจันทร์

นายแดง สมสา

นายสุนทร จันดี

นายคาน วัฒนศิริ

นายคาน วัฒนศิริ

นายคาน วัฒนศิริ

นายคาน วัฒนศิริ

นายคาน วัฒนศิริ

นายคาน วัฒนศิริ

นายคาน วัฒนศิริ

นายคาน วัฒนศิริ

# เกษตรกรที่พัฒนาตนเองสู่เกษตรกรทฤษฎีใหม่ขั้นที่ 1 อ.เขาค้อ

ความหมายสัญลักษณ์

กลุ่มเกษตรกรเกษตรกรทฤษฎีใหม่

 กลุ่มที่พัฒนาตนเองสู่ขั้นที่ 1

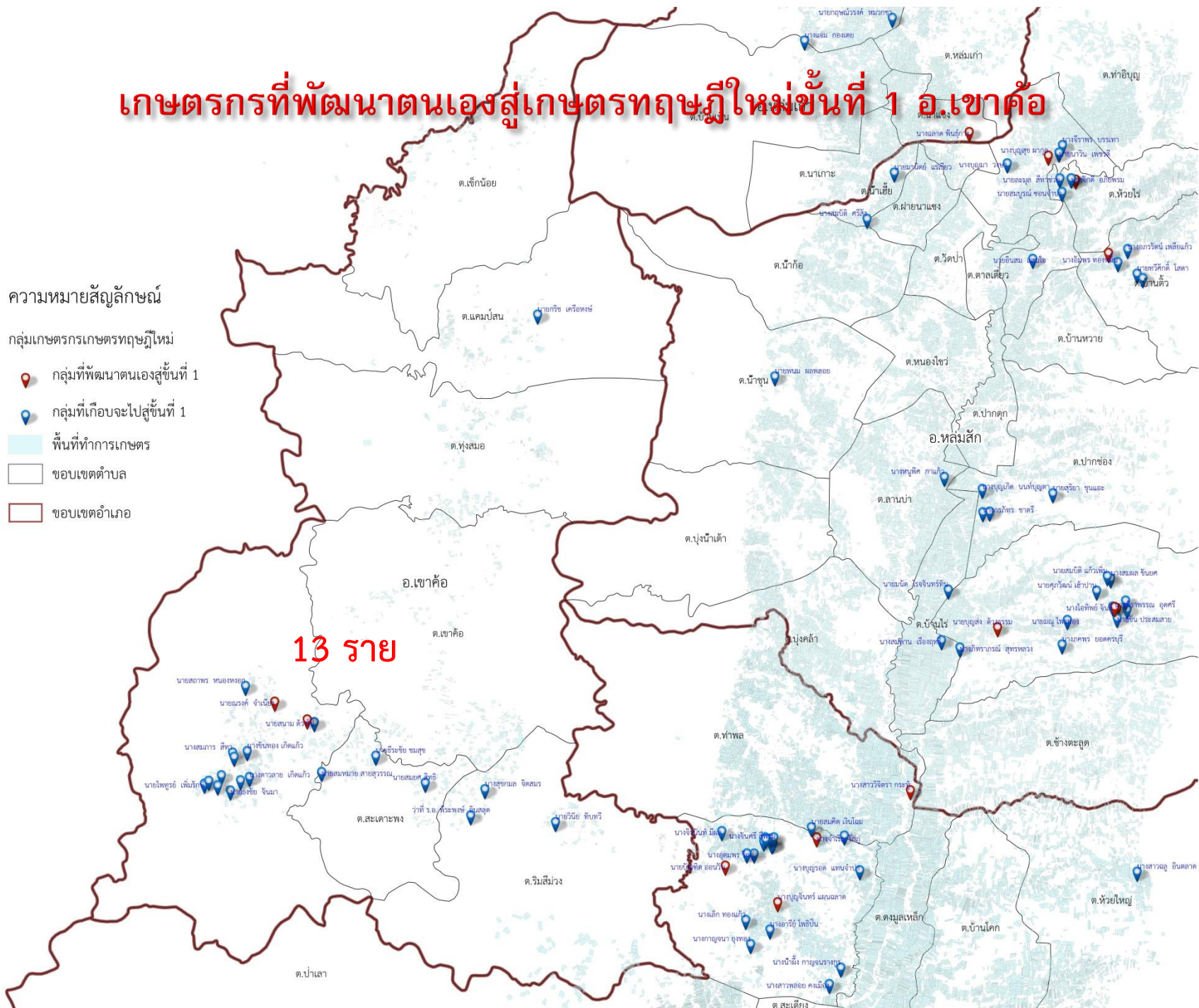
 กลุ่มที่เกือบจะไปสู่ขั้นที่ 1

 พื้นที่ทำการเกษตร

 ขอบเขตตำบล

 ขอบเขตอำเภอ

13 ราย



กรมส่งเสริมการเกษตร จังหวัดเพชรบูรณ์  
 เขตส่งเสริมการเกษตรอินทรีย์จังหวัดเพชรบูรณ์  
**ที่ 1 ปี 2563 นายอุทัยวรรณ แก้วม่วง**  
 บ้านเลขที่ ๒๑๕ หมู่ที่ ๒๐ ตำบลท่าพล อำเภอเมืองเพชรบูรณ์ จังหวัดเพชรบูรณ์  
 โทร. ๐๖๖-๖๒๒๖๖๖๖๖  
 การดำเนินงานเกษตร สาขาน้ำจืด ๒๐๖๖ จังหวัดเพชรบูรณ์ ประจำปี ๒๕๖๓  
 สาขา อาชีพทำไร่นาสวนผสม  
 ไร่ ๒๑ ไร่ที่ ๒๑๖ หมู่ที่ ๒๐ ตำบลท่าพล อ.เมือง จ.เพชรบูรณ์

(นายอุทัยวรรณ แก้วม่วง) (นายอินทร์ ธีรวิจิตร)

# ตัวอย่างเกษตรกร อำเภอเมืองเพชรบูรณ์



รับรางวัลชนะเลิศลำดับที่ 1 เกษตรกรดีเด่น สาขาอาชีพไร่นาสวนผสม ระดับจังหวัดเพชรบูรณ์ ประจำปี 2562

แผนผังศูนย์เรียนรู้ด้านไร่นาสวนผสม ของ นายอุทัยวรรณ แก้วม่วง  
 หมู่ที่ 20 ตำบลท่าพล อำเภอเมืองเพชรบูรณ์ จังหวัดเพชรบูรณ์

**ข้อมูลแปลง**  
 โฉนดเลขที่ : 47112 เนื้อที่ : 25 ไร่ 62 ตารางวา  
 พิกัดที่ตั้งแปลง : โชน 47Q  
 X = 731827 Y = 1836617

- ▶ **ส่วนที่ 1 : สิ่งปลูกสร้าง/ปศุสัตว์**  
 ที่พัก/อาคารเรียนรู้ ขนาด 2 งาน จำนวน 1 หลัง  
 คอกเลี้ยงไก่พื้นบ้าน จำนวน 1 คอก
- ▶ **ส่วนที่ 2 : บ่อน้ำ**  
 บ่อที่ 1 บ่อน้ำ/เลี้ยงปลาในกระชัง ขนาด 3 งาน  
 บ่อที่ 2 บ่อน้ำ/เลี้ยงปลาในบ่อดิน ขนาด 1 งาน
- ▶ **ส่วนที่ 3 : แปลงนา**  
 แปลงนา ขนาด 16 ไร่ จำนวน 1 แปลง
- ▶ **ส่วนที่ 4 : แปลงเกษตรผสมผสาน**  
**แปลงที่ 1** ขนาด 2 ไร่ ได้แก่ มะนาว มะกรูด  
 ผักหวาน พริกไทย ส้มโอ ไม้ยืนต้น  
**แปลงที่ 2** ขนาด 3 ไร่ 2 งาน ได้แก่ มะพร้าว  
 ก้อยน้ำรั่ว ก้อยหิน ช่า ตะไคร้  
 เลี้ยงปลาในร่องสวน ไม้ยืนต้น  
 ไม้เลื้อย (ส้มโอ มะม่วง ลำใย ขนุน)
- ▶ **ส่วนที่ 5 : ธนาคารต้นไม้**  
 ไม้ยืนต้นรอบคันทนาและบ่อน้ำ ขนาด 2 ไร่

**นายอุทัยวรรณ แก้วม่วง**



ประกาศผลสัมฤทธิ์  
**ประกวดกล้วยน้ำว้า**  
 รางวัลชนะเลิศ  
**3,000.-**

แปลงเรียนรู้ : แปลงสวนผสม

ผักกาดขาว    แปลงสวนนา    เนื้อปลานิลร่องสวน    ระบบให้ปุ๋ยแบบเปรี๊ยมอเตอร์

ให้อาหารปลา    ไม้ยืนต้น    ระบบให้ปุ๋ยแบบเปรี๊ยมอเตอร์



# ตัวอย่างเกษตรกรอำเภอวิเชียรบุรี



นายคำภีร์ หงษ์คำ  
กลุ่ม A ปี 2561



กรมส่งเสริมการเกษตร จังหวัดเพชรบูรณ์  
นายคำภีร์ หงษ์คำ  
บ้านเลขที่ ๓๐ หมู่ที่ ๕ ตำบลบึงระจิง อําเภอวิเชียรบุรี จังหวัดเพชรบูรณ์  
ได้ประกาศใช้แผนผัง แปลงที่ดิน  
การคัดเลือกเกษตรกร ลงบันทึกเกษตรกรที่สนใจ จังหวัดเพชรบูรณ์ ประจำปี ๒๕๖๑  
๕๓๖๖ ชุดที่ ๑ ที่ไม่เหมาะสม  
นายคำภีร์ หงษ์คำ พ.ศ. ๒๕๖๑  
ที่ 2 ปี 2563  
(นายอานันท์ สีน่วม) (นายสิริศักดิ์ เข็มวิจิตรณ)   
เกษตรจังหวัดเพชรบูรณ์ ผู้ราชการจังหวัดเพชรบูรณ์



คำอธิบายสัญลักษณ์

1,2,11,13	นาข้าวไรซ์เบอร์รี่	6,20	ฝรั่ง	14,19	มะขาม	23	หอม,กระเทียม
3	ส้มโอ	7	ละมุด	18	ที่อยู่อาศัย		
4	ต้นแค	9,16	สระน้ำ	21	ผักหวาน		
5,8,15,17	มะม่วง	10,12	น้อยหน่า	22	มะเขือพวง		

# ตัวอย่างเกษตรกรอำเภอวังโป่ง



นายถ้ำทอง จันทรัมย์

กรมส่งเสริมการเกษตร จังหวัดเพชรบูรณ์  
ศูนย์ปฏิบัติการศึกษาค้นคว้าปศุสัตว์และสาขา  
ที่ 3 ปี 2563 นายถ้ำทอง จันทรัมย์  
บ้านเลขที่ ๓๐๕ หมู่ที่ ๓๑ ตำบลวังยาง อำเภอวังโป่ง จังหวัดเพชรบูรณ์  
ได้รับรางวัลชนะเลิศ ลำดับที่ ๓  
การคัดเลือกเกษตรกร สถาบันเกษตรกรระดับ จังหวัดเพชรบูรณ์ ประจำปี ๒๕๖๓  
สาขา อาชีพทำไร่นาสวนผสม  
ไปเมื่อวันที่ ๒๘ กุมภาพันธ์ พ.ศ. ๒๕๖๓  
(นายถ้ำทอง จันทรัมย์)  
เกษตรกรจังหวัดเพชรบูรณ์  
(นายเสกสรรค์ เจริญจิราวัฒน์)  
ผู้อำนวยการจังหวัดเพชรบูรณ์



แปลงข้าว



แปลงข้าวโพดหลังนา



แปลงกล้วย

นาข้าว 9 ไร่ -ข้าวโพดเลี้ยงสัตว์ 9 ไร่  
บ่อเลี้ยงปลา 5 ไร่ -ส้มโชกุน 1 ไร่  
สับปะรด 0.5 ไร่ -มะนาว 2 ไร่  
มะม่วง, มะพร้าวน้ำหอม, กล้วย, แก้วมังกร  
ชมพู (ปลูกแบบผสมผสาน)  
ปลูกไม้ป่าบริเวณรอบๆ พื้นที่ เช่น ไม้สัก



กระชังเลี้ยงปลา



มะม่วง



ส้มโชกุน



แปลงผักสวนครัว

# ตัวอย่างเกษตรกรอำเภอหนองไผ่



กรมส่งเสริมการเกษตร จังหวัดเพชรบูรณ์  
นายสุชาติ ทองดี  
บ้านเลขที่ ๑๘๔ หมู่ที่ ๘ ตำบลท่าช้าง อำเภอหนองไผ่ จังหวัดเพชรบูรณ์  
ได้รับการรับรอง  
การคัดเลือกเกษตรกร สถาบันเกษตรกรดีเด่น จังหวัดเพชรบูรณ์ ประจำปี ๒๕๖๒  
สาขา อาชีพทำไร่นาสวนผสม  
ในวันที่ ๒๘ กุมภาพันธ์ พ.ศ. ๒๕๖๒  
(นายอนันต์ ต้นวัน) (นายสีงศักดิ์ เข็มวิจิตรานันท์)  
เกษตรจังหวัดเพชรบูรณ์ ผู้ว่าการจังหวัดเพชรบูรณ์

**ชมเชย ปี 2563**



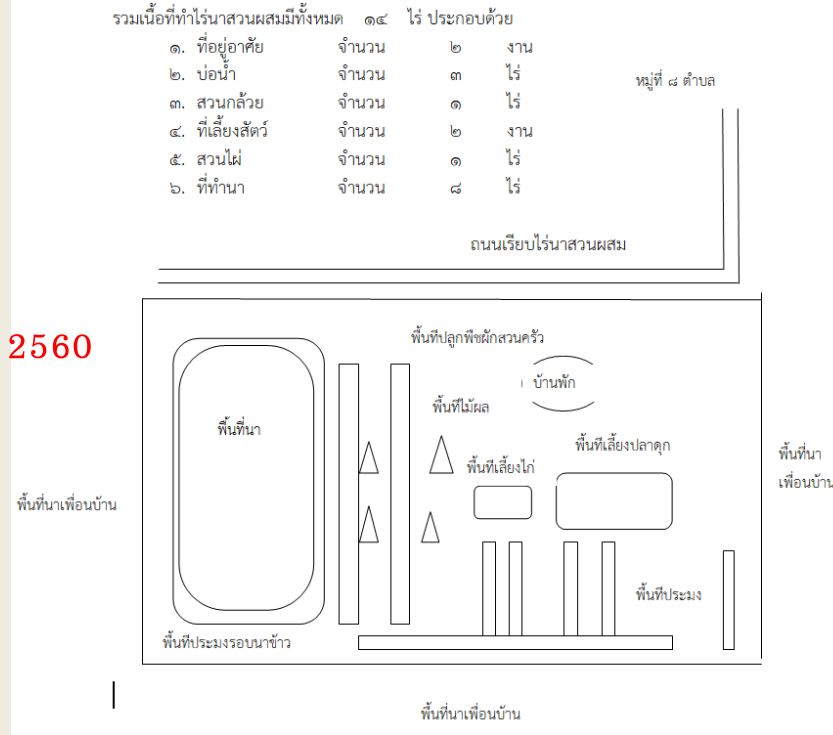
# ตัวอย่างเกษตรกรอำเภอหล่มเก่า



นายบุญธรรม กันตุม



กลุ่ม A ปี 2560





นายบุญธรรม ก้นตุ่ม อ.หล่มเก่า



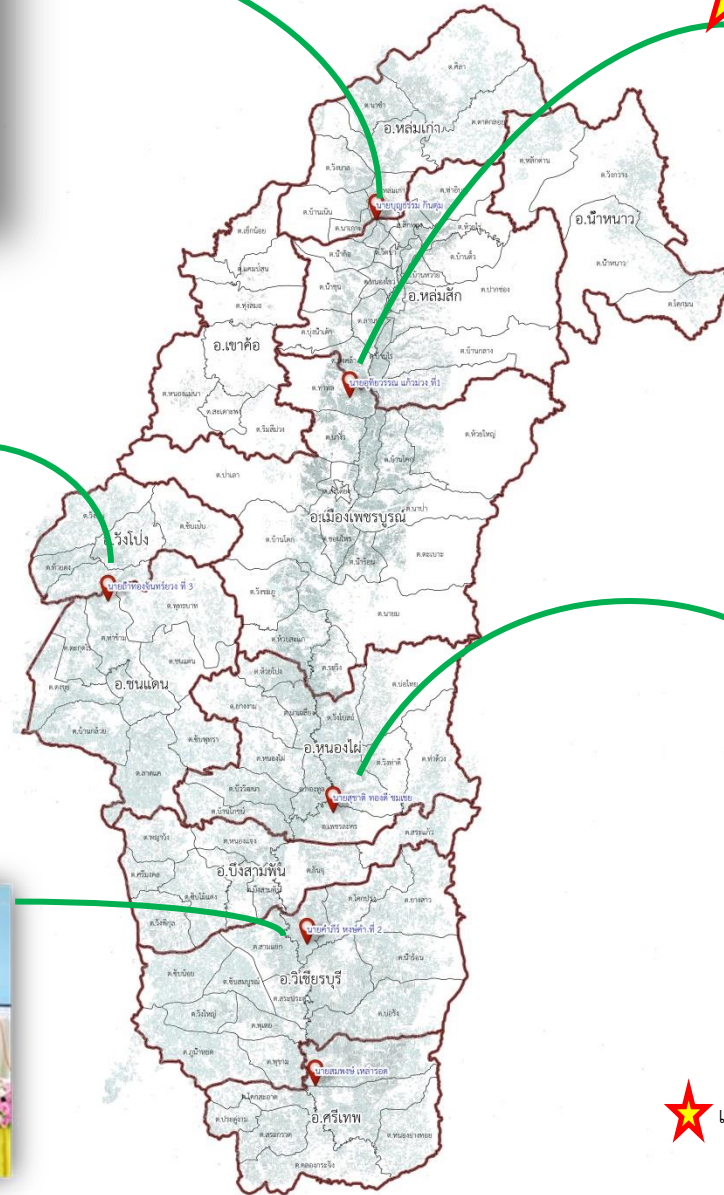
นายอุทัยวรรณ แก้วม่วง อ.เมืองเพชรบูรณ์



นายถ้ำทอง จันทรวงศ์ อ.วังโป่ง



นายคัมภีร์ หงษ์คำ อ.วิเชียรบุรี



ชมเชย

นายสุชาติ ทองดี อ.หนองไผ่



เกษตรกรดีเด่นสาขาไร่นาสวนผสม ปี 2563



# แนวทางการขับเคลื่อนของคณะกรรมการ CoO

- ❖ จัดทำรายชื่อเกษตรกรเป็นรายตำบล/อำเภอ โดยใช้ฐานข้อมูลจากโครงการเกษตรทฤษฎีใหม่ (๕ ประสาน สืบสานเกษตรทฤษฎีใหม่ ถวายในหลวง) ปีงบประมาณ 2560-2562 ของสำนักงานเกษตรและสหกรณ์จังหวัดเพชรบูรณ์
- ❖ ในการจัดทำแผนงานโครงการหรือกิจกรรมของหน่วยงานในสังกัดกระทรวงเกษตรและสหกรณ์รวมถึงหน่วยงานภาคีที่มีพื้นที่ปฏิบัติงานในพื้นที่ ขอให้นำรายชื่อเกษตรกรที่พัฒนาตนเองสู่ขั้นที่ 1 (A) เป็นกลุ่มเป้าหมายหลัก และ กลุ่ม(B) เป็นเป้าหมายรอง ในการพัฒนาต่อยอดให้เกษตรกรไปสู่ขั้นที่สูงขึ้นต่อไป

# ขอบคุณ ครับ



พีรพล สุธงษา นักวิชาการส่งเสริมการเกษตรชำนาญการ  
กลุ่มยุทธศาสตร์และสารสนเทศ สำนักงานเกษตรจังหวัดเพชรบูรณ์  
จัดทำ ณ วันที่ 17 เมษายน 2563