

# ทำเนียบศูนย์เรียนรู้การเพิ่มประสิทธิภาพการผลิตสินค้าเกษตร

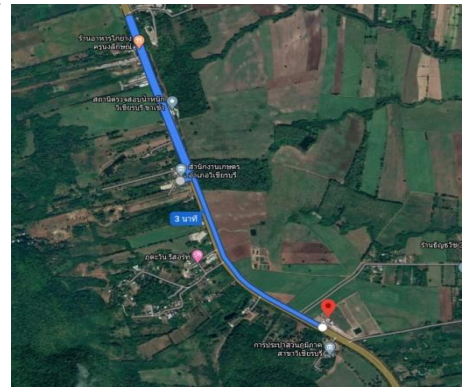
## อำเภอวิเชียรบุรี จังหวัดเพชรบูรณ์

ชื่อ: ศูนย์เรียนรู้เศรษฐกิจพอเพียงบ้านบึงกระจับ

สินค้าหลัก: มะม่วง

สถานที่ตั้ง: หมู่ที่ ๕ ตำบลบึงกระจับ อำเภอวิเชียรบุรี จังหวัดเพชรบูรณ์

พิกัดที่ตั้งแปลง: X=๗๒๔๑๗๐ Y=๑๗๔๔๒๕๕



เกษตรกรต้นแบบ นายคำภีร์ หงษ์คำ

เบอร์โทรศัพท์ ๐๖๑-๓๐๓-๙๘๐๗

การนำไปใช้ประโยชน์ การใช้พื้นที่ทางการเกษตรให้เกิดประโยชน์สูงสุด

- หลักสูตรการเรียนรู้:
๑. การผลิตปุ๋ยหมัก
  ๒. การปลูกฝรั่ง
  ๓. การปลูกมะม่วง
  ๔. การปลูกข้าวไรซ์เบอร์รี่อินทรีย์

ฐานเรียนรู้ที่ ๑ การผลิตปุ๋ยหมัก

- ซึ่งเกิดจากการสลายตัวผู้ฟุ้งตามธรรมชาติ ของวัสดุที่ได้จากพื้นที่การเกษตร เช่น

ใบไม้ หญ้า ฟาง มูลสัตว์ โดยมีวัตถุประสงค์เพื่อลดต้นทุนในการซื้อปุ๋ย



ฐานเรียนรู้ที่ ๒ การปลูกฝรั่ง

- ให้ความรู้ในเรื่องของการตัดแต่งกิ่ง การดูแล และการเก็บผลผลิต ให้กับกลุ่มของ

เกษตรกรที่เข้ามาศึกษาดูงาน





### ฐานเรียนรู้ที่ ๓ การปลูกมะม่วง

- ให้ความรู้ในเรื่องของการตัดแต่งกิ่ง การดูแล และการเก็บผลผลิต ให้กับกลุ่มของเกษตรกรที่เข้ามาศึกษาดูงาน



### ฐานเรียนรู้ที่ ๔ การปลูกข้าวไรซ์เบอร์รี่อินทรีย์

- ให้ความรู้ในเรื่องของวิธีการปลูกข้าวไรซ์เบอร์รี่โดยไม่ใช้สารเคมี เพื่อให้ผู้บริโภคได้รับความปลอดภัยในการบริโภค และวิธีการการลดต้นทุนในการปลูก การดูแล และการเก็บเกี่ยวผลผลิต



### แปลงเรียนรู้



ชื่อเจ้าหน้าที่ส่งเสริมการเกษตร : นายกิตติธัช มะโนสา นักวิชาการส่งเสริมการเกษตรปฏิบัติการ  
โทรศัพท์ ๐๙๖-๖๖๙-๓๔๙๗



## ทำเนียบศูนย์เรียนรู้การเพิ่มประสิทธิภาพการผลิตสินค้าเกษตร

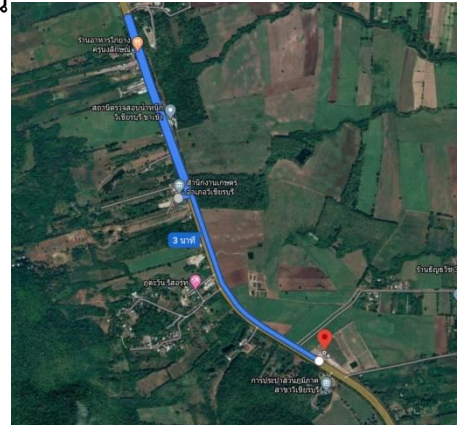
### อำเภอวิเชียรบุรี จังหวัดเพชรบูรณ์

ชื่อ: ศูนย์เรียนรู้ด้านไม้ผลสวนอินทผลัมคุณไข

สินค้าหลัก: อินทผลัม

สถานที่ตั้ง: หมู่ที่ ๕ ตำบลสระประดู่ อำเภอวิเชียรบุรี จังหวัดเพชรบูรณ์

พิกัดที่ตั้งแปลง: X=๗๒๐๑๙๒ Y=๑๗๒๘๗๒๙



เกษตรกรต้นแบบ นายอภิชาญ สิงห์เสณี

เบอร์โทรศัพท์ ๐๘๑-๑๔๙-๕๑๐๙

การนำไปใช้ประโยชน์ การใช้พื้นที่ทางการเกษตรให้เกิด

ประโยชน์สูงสุด

หลักสูตรการเรียนรู้:

๑. การปลูกอินทผลัม และการผสมเกสร
๒. การเก็บเกสรตัวผู้อินทผลัม
๓. การให้ปุ๋ย และผลิตน้ำหมักชีวภาพ
๔. การแปรรูปผลผลิต และคัดคุณภาพ

ฐานเรียนรู้ที่ ๑ การปลูกอินทผลัม และการผสมเกสร

- ให้ความรู้ในเรื่องของเทคนิคการปลูก การดูแลต้นอินทผลัมในช่วงอายุต่างๆ และ

การผสมเกสร



ฐานเรียนรู้ที่ ๒ การเก็บเกสรตัวผู้อินทผลัม

- ให้ความรู้เกี่ยวกับเทคนิคของการเก็บเกสรตัวผู้ไว้ใช้ผสมเกสรตัวเมีย





### ฐานเรียนรู้ที่ ๓ การให้ปุ๋ย และผลิตน้ำหมัก

- เทคนิคการให้ปุ๋ยอินทผลัม และการผลิตน้ำหมัก โดยการให้ปุ๋ยผ่านทางระบบน้ำ เพื่อให้พืชได้นำใช้ประโยชน์ให้ได้มากที่สุด



### ฐานเรียนรู้ที่ ๔ การแปรรูปผลผลิต และการคัดคุณภาพ

- การแปรรูปอินทผลัม และการคัดเกรดอินทผลัม เพื่อเพิ่มมูลค่าของสินค้า เช่น สบู่ และกาแฟ จากเมล็ดอินทผลัม



### แปลงเรียนรู้



ชื่อเจ้าหน้าที่ส่งเสริมการเกษตร : นายกิตติธัช มะโนสา นักวิชาการส่งเสริมการเกษตรปฏิบัติการ  
โทรศัพท์ ๐๙๖-๖๖๙-๗๔๙๗



## ทำเนียบศูนย์เรียนรู้การเพิ่มประสิทธิภาพการผลิตสินค้าเกษตร

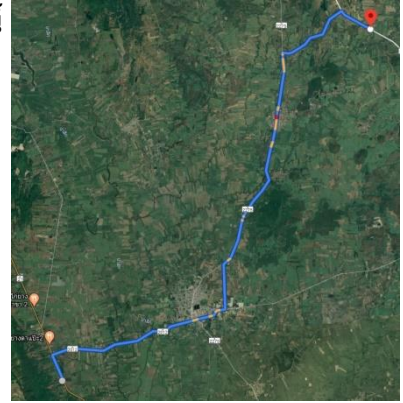
### อำเภอวิเชียรบุรี จังหวัดเพชรบูรณ์

ชื่อ: ศูนย์เรียนรู้การปลูกผักเพื่อการค้า

สินค้าหลัก: ผักชีฝรั่ง

สถานที่ตั้ง: หมู่ที่ ๕ ตำบลโคกปรัง อำเภอวิเชียรบุรี จังหวัดเพชรบูรณ์

พิกัดที่ตั้งแปลง: X=๗๓๖๕๒๖ Y=๑๗๔๖๖๓๙



เกษตรกรต้นแบบ นางกำจัต ก้อนคำ

เบอร์โทรศัพท์ ๐๙๔-๖๑๕-๒๙๐๕

การนำไปใช้ประโยชน์ การใช้พื้นที่ทางการเกษตรให้เกิดประโยชน์สูงสุด

- หลักสูตรการเรียนรู้:
๑. การผลิตปุ๋ยหมัก
  ๒. การปลูกผักชีฝรั่ง
  ๓. การเพาะกล้าผัก
  ๔. การตัดคุณภาพ

ฐานเรียนรู้ที่ ๑ การผลิตปุ๋ยหมัก

- โดยนำมาใช้ในแปลงผัก เป็นการลดต้นทุนการผลิต



ฐานเรียนรู้ที่ ๒ การปลูกผักชีฝรั่ง

- วิธีการปลูก และดูแลผักชีฝรั่ง





### ฐานเรียนรู้ที่ ๓ การเพาะกล้าผัก

- การเพาะกล้าผัก เพื่อจำหน่ายให้กับเครือข่าย และเกษตรกรที่มีความต้องการปลูกผักเพื่อส่งขายตามท้องตลาด



### ฐานเรียนรู้ที่ ๔ การตัดคุณภาพ

- เพื่อจำหน่าย เป็นฐานที่ให้ความรู้ได้เรื่องของการตัดแต่งผัก การทำความสะอาดเศษดินที่ติดมากับการเก็บ และการบรรจุเพื่อเตรียมจำหน่าย



### แปลงเรียนรู้



ชื่อเจ้าหน้าที่ส่งเสริมการเกษตร : นายกิตติธัช มะโนสา นักวิชาการส่งเสริมการเกษตรปฏิบัติการ  
โทรศัพท์ ๐๙๖-๖๖๙-๗๔๙๗